


# Eritermia



## MOBILIARIO DE ACERO INOX

Muebles fabricados a medida en acero AISI 304 - 18/10 bajo las exigencias del cliente



Todo tipo de muebles de acero, desde mesas murales o centrales, con los estantes y a la altura deseada, hasta lavamanos con todo tipo de accionamiento.

Muebles fabricados a medida totalmente en acero **AISI 304 - 18/10** bajo las exigencias del cliente.

Soldaduras resistentes y radios de acuerdo entre superficies para evitar acumulación de suciedad en las esquinas.

Consulte el mueble que mas encaje con sus necesidades para solventar sus problemas de funcionalidad en la cocina haciendo que ésta se adapte a usted.

## ÍNDICE

LAVAMANOS	175
GRIFOS T&S	176 - 177
FREGADEROS	178 - 179
MUEBLE CAFETERO	180
MESAS	181 - 182
ESTANTES	183
BUFFETS	184 - 185
ELEMENTOS A ENCASTRAR	186

- Fabricado totalmente en acero inoxidable **AISI 304 - 18/10**.
- Cubeta estampada con reborde perimétrico.
- Caño giratorio cromado.
- Panel frontal inferior extraíble.
- Latiguillos de conexión incluidos.
- Válvula mezcladora antirretorno incluido.

## LAVAMANOS MURAL

Modelo	PULSADOR SIMPLE	PULSADOR DOBLE	PULSADOR DE RODILLA	PULSADOR DE RODILLA	CON GRIFO ELECTRÓNICO
Dimensiones (mm)	450 x 450 x 300	450 x 450 x 300	450 x 330 x 230	450 x 450 x 300	450 x 450 x 300



LM450PS



LM450PD



LM400



LM45



LM450E

## LAVAMANOS DE PIE

Modelo	PULSADOR SIMPLE	PULSADOR DOBLE	PEDAL SIMPLE	PEDAL DOBLE	CON GRIFO ELECTRÓNICO
Dimensiones (mm)	450 x 450 x 850	450 x 450 x 850	450 x 450 x 850	450 x 450 x 850	450 x 450 x 850



LP45



LP452



LP450PS



LP450PD



LP450PE

# UNIDADES DE PRELAVADO CON GRIFO MEZCLADOR

- Unidad de prelavado con grifo mezclador y montaje sobre cubierta de un solo orificio.



EU-2DP00



EU-2DP12

- Unidad de prelavado con grifo mezclador y montaje en pared de dos orificios, con entrada ajustable de 57 a 209 mm (de 2.25 a 8.25 pulg.).



EB-2261-04

- Unidad de prelavado compacta con grifo mezclador de un solo orificio con grifo complementario y válvula aspersora de flujo bajo.



EMPV-2DLN-06

## UNIDADES DE PRELAVADO CON GRIFO MEZCLADOR

Modelo	Valvula de pulverizacion	Velocidad de flujo	Grifo adiconal	Grifo adiconal velocidad de flujo
EU-2DP00	EB-0107	21,2 L/min (5.6 GPM)	-	-
EU-2DP12	EB-0107	21,2 L/min (5.6 GPM)	308 mm	FLUJO COMPLETO
EB-2261-04	EB-0107	21,2 L/min (5.6 GPM)	308 mm	FLUJO COMPLETO
EMPV-2DLN-06	EB-0107	21,2 L/min (5.6 GPM)	152 mm	FLUJO COMPLETO

# UNIDADES DE PRELAVADO Y GRIFOS

# Eritermia

- Unidad de prelavado con control de temperatura de una sola palanca.

- Unidad de prelavado con control de temperatura de una sola palanca.

- Grifo montado de encimera de un solo orificio, boquilla giratoria de 308 mm.

- Grifo de palanca de montaje sobre cubierta de un solo orificio, con boquilla giratoria de 230 mm y con mango largo opcional o aireador con restricción de flujo.



EX-1DP12-H

THE  
**utilityline**



EX-1DMP08-H

**iLine**  
by 



5F-2SLX12



EA-1DF09

## THE UTILITY LINE

Modelo	Valvula de pulverizacion	Grifo adicional	Velocidad de flujo	Altura
EX-1DP12-H	55V-H	305 mm	FLUJO COMPLETO	994 mm
EX-1DMP08-H	55V-H	203 mm	FLUJO COMPLETO	625 mm

## iLINE

Modelo	Longitud	Altura	Velocidad de flujo	Mango
5F-2SLX12	308 mm	226 mm	17, 60 L/min	-
EA-1DF09	230 mm	266 mm	15 L/min	largo





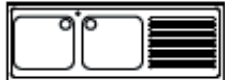
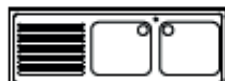
RELIABILITY BUILT IN™

# FREGADEROS PARA LAVAVAJILLAS



- Fabricado en acero inoxidable **AISI 304 - 18/10**.
- Frente recto de 50 mm peto posterior de 100 mm con radio sanitario.
- Escurridor y borde perimétrico embutidos.
- Cubeta embutida en una sola pieza terminada en radio para fácil limpieza soldada a encimera e insonorizada. Cubeta dotada de válvula de desagüe y tubo rebosadero.
- Patas con pie regulable en altura de rosca oculta.
- Hueco para lavavajillas de 600 mm de ancho.
- Se entrega totalmente montado.

## Fregaderos para lavavajillas

Dimensiones (mm) Anch x Prof x Alt	Dimensiones (mm) Cubetas	Cubetas	Escurridor	Estructura
1200 x 600 x 850	500 x 400 x 250	1	Derecho	
1200 x 700 x 850	500 x 500 x 250			
1200 x 600 x 850	500 x 400 x 250	1	Izquierdo	
1200 x 700 x 850	500 x 500 x 250			
1800 x 600 x 850	500 x 400 x 250	2	Derecho	
1800 x 700 x 850	500 x 500 x 250			
1800 x 600 x 850	500 x 400 x 250	2	Izquierdo	
1800 x 700 x 850	500 x 500 x 250			

\* Consultar las diferentes medidas disponibles.

- Fabricado totalmente en acero inoxidable **AISI 304 - 18/10**.
- Frente recto de 50 mm peto posterior de 100 mm con radio sanitario
- Escurridor y borde perimétrico embutidos.
- Patas con pie regulable en altura de rosca oculta.
- Cubeta embutida en una sola pieza terminada en radio para fácil limpieza soldada a encimera e insonorizada.
- Cubeta dotada de válvula de desagüe y tubo rebosadero de acero inoxidable.

GAMA 600		GAMA 700		AMBAS GAMAS		
Dimensiones (mm) Anch x Prof x Alt	Dimensiones (mm) Cubetas	Dimensiones (mm) Anch x Prof x Alt	Dimensiones (mm) Cubetas	Cubetas	Escurridor	Estructura
600 x 600 x 850	400 x 400 x 250	700 x 700 x 850	500 x 500 x 250	1	No	
700 x 600 x 850	500 x 500 x 250	800 x 700 x 850	600 x 500 x 250			
1000 x 600 x 850	400 x 400 x 250	1000 x 700 x 850	500 x 500 x 250	1	Derecho	
1200 x 600 x 850	500 x 400 x 250	1200 x 700 x 850	500 x 500 x 250			
1000 x 600 x 850	400 x 400 x 250	1000 x 700 x 850	500 x 500 x 250	1	Izquierdo	
1200 x 600 x 850	500 x 400 x 250	1200 x 700 x 850	500 x 500 x 250			
1000 x 600 x 850	400 x 400 x 250	1000 x 700 x 850	400 x 500 x 250	2	No	
1200 x 600 x 850	400 x 400 x 250	1200 x 700 x 850	500 x 500 x 250			
1400 x 600 x 850	400 x 400 x 250	1600 x 700 x 850	400 x 500 x 250	2	Derecho	
1600 x 600 x 850	400 x 400 x 250	1800 x 700 x 850	500 x 500 x 250			
1400 x 600 x 850	400 x 400 x 250	1600 x 700 x 850	400 x 500 x 250	2	Izquierdo	
1600 x 600 x 850	400 x 400 x 250	1800 x 700 x 850	500 x 500 x 250			
2100 x 600 x 850	500 x 400 x 250	2100 x 700 x 850	500 x 500 x 250	2	2	
		2400 x 700 x 850	600 x 500 x 250			

\* Consultar las diferentes medidas disponibles.



1200 BAST



1200 ESTANTE

# MUEBLE CAFETERO



M156MC

- Fabricado en acero inoxidable **AISI 304 - 18/10**.
- Encimera en 1,2 mm de espesor.
- Frente recto de 50 mm peto posterior de 50 mm acabado en ángulo recto.
- Tolla para posos de café con barra picamarros.
- Puerta inferior abatible con cierre magnético y tirador de aluminio.
- Patas de acero inoxidable con pie regulable en altura de rosca oculta.
- Se entrega totalmente montado.

## Dimensiones (mm) Anch x Prof x Alt

500 x 600 1050

1000 x 600 x 1050

1000 x 600 x 1050

1500 x 600 x 1050

\* Consultar las diferentes medidas disponibles.



M056MC



M106MCI



M106MC



M156MCC

- Fabricado totalmente en acero inoxidable **AISI 304 - 18/10**.
- Encimera en 1,2 mm de espesor.
- Frente recto de 50 mm.
- Esquinas soldadas.

- Bastidor inferior en tubo de acero inoxidable de sección cuadrada.
- Tres omegas de refuerzo inferior.
- Patas con pie regulable en altura de rosca oculta.
- Se entrega totalmente montado.

Modelos	Dimensiones (mm) Anch x Prof x Alt						
<b>GAMA 600</b>	600 x 600 x 850	800 x 600 x 850	1000 x 600 x 850	1200 x 600 x 850	1400 x 600 x 850	1600 x 600 x 850	1800 x 600 x 850
<b>GAMA 700</b>	600 x 700 x 850	800 x 700 x 850	1000 x 700 x 850	1200 x 700 x 850	1400 x 700 x 850	1600 x 700 x 850	1800 x 700 x 850

\* Consultar las diferentes medidas disponibles.

## MESAS CENTRALES



M066CB



M066C



M066CE

## MESAS MURALES



M066MB



M066M



M066ME

# MESA DE RECEPCIÓN CON ARO DE DESBARACE



## OPCIONALES



- Fabricado totalmente en acero inoxidable **AISI 304 - 18/10**.
- Frente de 50 mm.
- Patas en tubo de acero inox de 40x40 mm con pie regulable en altura y rosca oculta.
- Carril para cestas soldado para evitar pérdida de agua.
- Bastidor en tubo cuadrado de acero inoxidable Aisi 304 soldado.
- Se entrega totalmente montado.

### MEDIDAS PARA LOS 4 TIPOS DE MESAS - Dimensiones (mm) Anch x Prof x Alt

1100 x 800 x 850	1600 x 800 x 850	2100 x 800 x 850
------------------	------------------	------------------

### ESTANTES PARA CESTAS (OPCIONAL) - Dimensiones (mm) Anch x Prof x Alt

1100 x 500 x 500	1600 x 500 x 500	2100 x 500 x 500
------------------	------------------	------------------



MRS11BD



MRS11BI



MRS11ED



MRS11EI

## ESTANTES DE PARED LISO

- Espesor de 1,2 mm.
- Frente de 40 mm, acabado recto.
- Cartabones del mismo material.



## ESTANTES MURALES PARA CAMPANAS

- Espesor de 1,2 mm.
- Frente de 40 mm, acabado recto.
- Cartabones del mismo material.
- Parillas gastronorm 1/1 extraíbles.



## ESTANTES DE PARED TUBULAR

- Cuatro tubos de diámetro 25 de acero inoxidable fijado a cartabones.
- Cartabones del mismo material.



## ESTANTES MURALES PARA PLATOS

- Espesor de 1,2 mm.
- Frente de 40 mm, acabado recto.
- Cartabones del mismo material.
- Estante ranurado para alojar platos.



## ESTANTES DE PARED PARA CESTAS

- Estante inclinado para alojar cestas de lavavajillas.
- Cartabones en acero inoxidable.
- Tubo de desagüe inferior.



## ESTANTES DE PARED PARA MICROONDAS

- Espesor de 1,2 mm.
- Frente de 40 mm, acabado recto.
- Cartabones del mismo material.
- Paso de cables con protección de goma.



Dimensiones (mm)					
DE PARED LISO	DE PARED TUBULAR	DE PARED PARA CESTAS	PARA CAMPANAS	PARA PLATOS	PARA MICROONDAS
1000 x 250	1000 x 400	700 x 500	1070 x 400 x 250	1000 x 267	600 x 400
1200 x 250	1200 x 400	1100 x 500	1600 x 400 x 250	1200 x 267	800 x 400
1400 x 250	1400 x 400	1600 x 500	2130 x 400 x 250	1400 x 267	-



# BUFFET: PROPUESTA ESTÁNDAR

Pantalla superior con cristal templado. Construída en acero inoxidable, incorpora el termostato con indicador de temperatura y el interruptor de encendido fuera del alcance de los niños. La pantalla puede ser neutra, con iluminación tipo LED o con lámparas infrarrojas de calentamiento.



Encimera en cuarzo compacto SILESTONE de 20 mm. de espesor con borde periférico ingletado de 50 mm.

Soporte para platos en el mismo material que la encimera. Forrado en acero inoxidable AISI 304 con cerco exterior para proteger de golpes a la decoración. Incorpora iluminación LED.

## PROPUESTA ESTÁNDAR

Todos nuestros buffets son fabricados a medida según las especificaciones de dimensiones y acabados de nuestros clientes. Nuestra propuesta estándar se compone de buffets con un diseño muy minimalista que se adapta perfectamente a cualquier decoración. Aún así, las posibilidades de acabados y las combinaciones de equipamiento son infinitas.

El modelo estándar se fabrica mediante un bastidor interior en estructura de tubo soldada para garantizar una rigidez absoluta en el mueble. La estructura se soporta sobre ruedas giratorias con sistema de anclaje, permitiendo así que el buffet pueda ser desplazado fácilmente.

Protegemos los cantos verticales con un perfil de acero inoxidable para evitar que los golpes de bandejas y carros puedan dañar la decoración. El terminado inferior del mueble se realiza mediante paneles de tablero laminado. Los laterales son extraíbles para poder acceder a las conexiones.

Los frentes pueden llevar soportes para platos con base del mismo material que la encimera y forrado en acero inoxidable, con cerco frontal de acero inoxidable para evitar que los platos golpeen y deterioren la decoración frontal. Los soportes para platos incorporan iluminación tipo led.

La encimera superior se fabrica en cuarzo compacto de Silestone con un grosor de 20 mm. y terminado al frente con un inglete de 50 mm. En esta encimera se incorporan los elementos de encastrar según las necesidades del cliente.

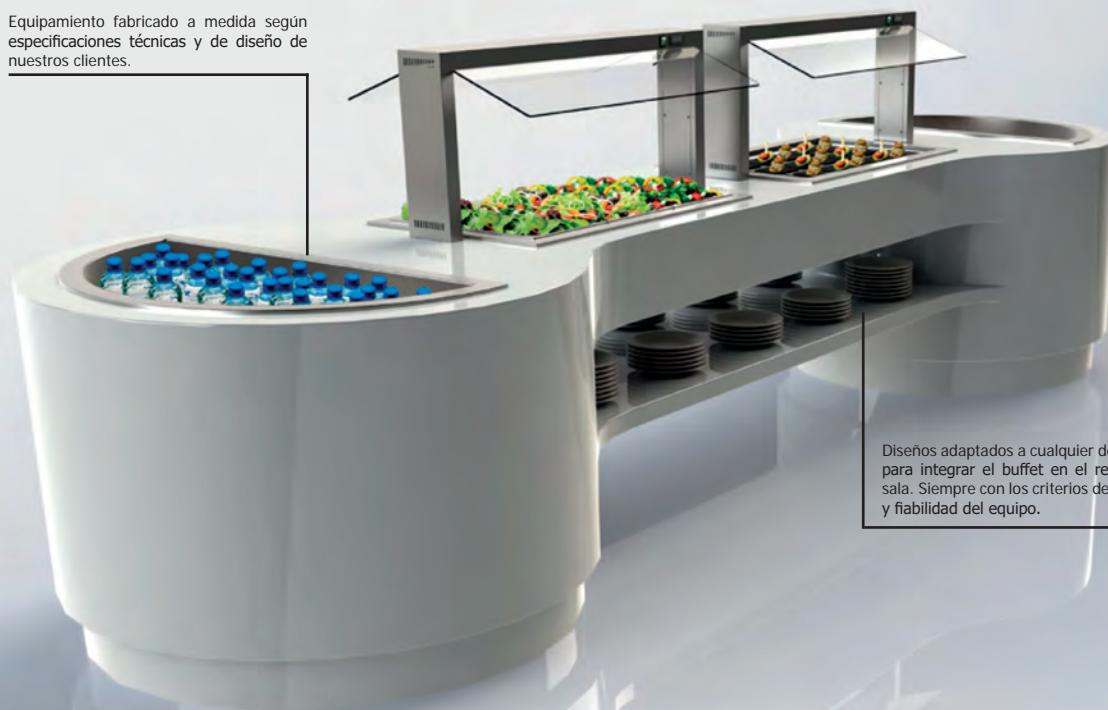
El conjunto se termina con pantallas de protección anti-espumas mediante cristal templado unido a una estructura de acero inoxidable que puede incorporar iluminación o pantallas infrarrojas para el calentamiento del producto.

Todo el equipo se controla mediante un termostato digital ubicado en la parte superior para evitar que pueda ser manipulado por niños.



# BUFFET: PROPUESTA A MEDIDA

Equipamiento fabricado a medida según especificaciones técnicas y de diseño de nuestros clientes.



Diseños adaptados a cualquier decoración para integrar el buffet en el resto de la sala. Siempre con los criterios de robustez y fiabilidad del equipo.

## DISEÑO SIN LIMITES

Ofrecemos la posibilidad de crear el mueble para buffet más acorde a la necesidad de la actividad para la que se requiere buscando el equilibrio perfecto entre diseño y funcionalidad.

Es por ello que disponemos de la capacidad de fabricación con distintos materiales, acabados y composición de equipamiento con un diseño personalizado pero manteniendo los criterios de funcionalidad, robustez y fiabilidad.

Nuestros módulos de buffet pueden ser fabricados con maderas macizas, tableros plastificados, piedras, resinas de aluminio, cristales ...

Ofrecemos la posibilidad de visualizar con antelación una imagen del buffet solicitado con el diseño y los acabados seleccionados utilizando herramientas de cad de última generación



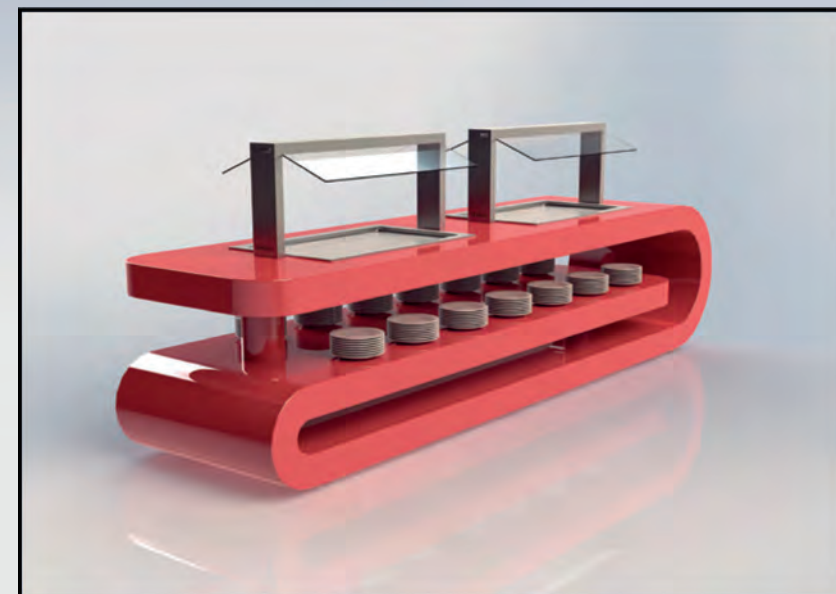
## PROPUESTA A MEDIDA

Nuestra propuesta a medida busca satisfacer las necesidades operativas de nuestros clientes con un diseño totalmente integrado en el espacio donde va a ser utilizado.

Nuestros buffets a medida pueden ser fabricados con un gran variedad de materiales y acabados diferentes. Utilizamos piedras, maderas, resinas y cualquier otro material arquitectónico para conseguir que el acabado final sea totalmente acorde a la decoración del lugar definitivo de uso.

Disponemos de un departamento de decoración que puede ayudar a definir el diseño más apropiado para cubrir las necesidades del cliente con un diseño a medida.

Nuestro departamento de ingeniería desarrolla el proyecto y presenta al cliente una fotografía virtual del resultado final del producto que nos solicita.



# ELEMENTOS A ENCASTRAR

- Fabricado en acero inoxidable **AISI 304 -18/10**.
- Esquinas redondeadas para facilitar la limpieza. Compatible con cubetas Gastronorm.

- Control de la temperatura con termostato digital e interruptor de encendido.
- Incluido kit de instalación.

ELEMENTOS FRÍOS				
Modelo	Dimensiones (mm) Anch x Prof x Alt	Potencia	Dims. de encastre (mm) Anch x Prof	Observaciones
2 GN	720 x 600 x 600	1/5 Cv	720 x 600	Aislamiento mediante poliuretano de alta densidad. Refrigeración mediante serpentín adherido a la cuba. Compresor incorporado con refrigerante R134A.
3 GN	1045 x 600 x 600	1/5 Cv	1045 x 600	
4 GN	1370 x 600 x 600	1/5 Cv	1370 x 600	
5 GN	1695 x 600 x 600	1/5 Cv	1695 x 600	



PLACA FRÍA



CUBA FRÍA



CUBA FRÍA VENTILADA

ELEMENTOS CALIENTES				
Modelo	Dimensiones (mm) Anch x Prof x Alt	Potencia	Dims. de encastre (mm) Anch x Prof	Observaciones
2 GN	720 x 600 x 600	1 Kw	720 x 600	Calentamiento mediante resistencias adheridas a la cuba.
3 GN	1045 x 600 x 600	2 Kw	1045 x 600	
4 GN	1370 x 600 x 600	3 Kw	1370 x 600	
5 GN	1695 x 600 x 600	4 Kw	1695 x 600	



PLACA CLIENTE



BAÑO MARÍA



BAÑO MARÍA SECO